



WINNER[®]
 **BRASIL**

CATÁLOGO

www.winnerindustria.com.br

AVENTAL / CAPOTE CIRÚRGICO ESTÉRIL SMS WINNER

Registro ANVISA: 80201960184

COMPOSIÇÃO:

- 100% polipropileno.
- Gramaturas 40g/m² e 50g/m².
- Punhos em malha: algodão e poliéster.
- Toalha de mão: viscose e poliéster.



INDICAÇÃO DE USO:

- Paramentação utilizada para proteção de profissionais de saúde, tais como médicos, dentistas e enfermeiros, durante a realização de procedimentos clínico-cirúrgicos.

- ✓ ESTE PRODUTO ATENDE A TODAS AS DIRETRIZES NORMATIVAS DETERMINADAS PELA ABNT NBR 16064.
- ✓ POSSUI TIRAS INTERNAS E EXTERNAS PARA FECHAMENTO POR TRANSPASSE, CARTÃO DE TRANSFERÊNCIA E TOALHA DE MÃO ABSORVENTE.
- ✓ MANGA LONGA COM PUNHO EM MALHA.
- ✓ ESTERILIZADO POR ÓXIDO DE ETILENO.
- ✓ REPELENTE À ÁGUA E SANGUE.
- ✓ PRODUTO MALEÁVEL.
- ✓ ISENTO DE LÁTEX.
- ✓ APIROGÊNICO .
- ✓ COR: AZUL.
- ✓ ATÓXICO.



CÓDIGO	PRODUTO	TAMANHO
19	SMS/SSMMS/SSMMMS Descartável 50g/m²	M - 120x140 cm
397	SMS/SSMMS/SSMMMS Descartável 50g/m²	G - 130X150 cm
179	SMS/SSMMS/SSMMMS Descartável 50g/m²	GG - 140x160 cm
45	SMS/SSMMS/SSMMMS Descartável 40g/m²	M - 120X140 cm
1910	SMS/SSMMS/SSMMMS Descartável 40g/m²	G - 130X150 cm
1911	SMS/SSMMS/SSMMMS Descartável 40g/m²	GG - 140x160 cm

AVENTAL DE PROCEDIMENTO IMPERMEÁVEL LAMINADO DESCARTÁVEL

Registro ANVISA: 80201960149

C.A.: 47.489

COMPOSIÇÃO:

- Polipropileno e polietileno.
- Gramatura 50g/m².
- Punhos em malha: algodão e poliéster.



INDICAÇÃO DE USO:

- Paramentação utilizada para proteção de profissionais da área da saúde tais como médicos, dentistas e enfermeiros, durante a realização de procedimentos em geral.
- Indicado para proteção do tronco e membros superiores do usuário contra respingos de produtos químicos, sangue e fluídos corporais.

- ✓ ESTE PRODUTO ATENDE A TODAS AS DIRETRIZES NORMATIVAS DETERMINADAS PELA ABNT NBR 16693.
- ✓ REPELENTE A TODOS OS LÍQUIDOS, EXCETO SOLVENTES.
- ✓ MALEÁVEL E RESISTENTE À TRAÇÃO.
- ✓ ATÓXICO.
- ✓ ISENTO DE LÁTEX.
- ✓ HIPOALERGÊNICO.
- ✓ MANGA LONGA.
- ✓ PUNHO EM MALHA.
- ✓ COR: AZUL.
- ✓ ANTIESTÁTICO.



CÓDIGO	PRODUTO	TAMANHO
1552	Impermeável Laminado 50g/m² Descartável	M
37	Impermeável Laminado 50g/m² Descartável	G
1553	Impermeável Laminado 50g/m² Descartável	GG

AVENTAL CIRÚRGICO ESTÉRIL IMPERMEÁVEL LAMINADO DESCARTÁVEL

Registro ANVISA: 80201960150

- COMPOSIÇÃO:
- Polipropileno e polietileno.
 - Gramatura 50g/m².
 - Punhos em malha: algodão e poliéster.



INDICAÇÃO DE USO:
Paramentação utilizada para proteção de profissionais de saúde, tais como médicos, dentistas e enfermeiros, durante a realização de procedimentos clínico-cirúrgicos.

- ✓ ESTERILIZADO POR ÓXIDO DE ETILENO.
- ✓ POSSUI TIRAS INTERNAS E EXTERNAS PARA FECHAMENTO POR TRANSPASSE, CARTÃO DE TRANSFERÊNCIA E TOALHA DE MÃO ABSORVENTE.
- ✓ ESTE PRODUTO ATENDE A TODAS AS DIRETRIZES NORMATIVAS DETERMINADAS PELA ABNT NBR 16064.
- ✓ REPELENTE A TODOS OS LÍQUIDOS, EXCETO SOLVENTES.
- ✓ MALEÁVEL E RESISTENTE À TRAÇÃO.
- ✓ ATÓXICO.
- ✓ ISENTO DE LÁTEX.
- ✓ HIPOALERGÊNICO.
- ✓ MANGA LONGA.



CÓDIGO	PRODUTO	TAMANHO
761	Impermeável Laminado 50g/m² Descartável	M
187	Impermeável Laminado 50g/m² Descartável	G
35	Impermeável Laminado 50g/m² Descartável	GG

C.A.: 40.572 - Avental Amarelo

- 100% polipropileno.
- Gramatura 30g/m².
- Punhos em elástico: poliéster e elastodieno.



- Paramentação utilizada para proteção de profissionais de saúde, tais como médicos, dentistas e enfermeiros, durante a realização de procedimentos em geral.

- ✓ ESTE PRODUTO ATENDE A TODAS AS DIRETRIZES NORMATIVAS DETERMINADAS PELA ABNT NBR 16693.
- ✓ MANGA LONGA COM PUNHO EM ELÁSTICO.
- ✓ ISENTO DE LÁTEX.
- ✓ APIROGÊNICO.
- ✓ MODELAGEM UNISSEX.
- ✓ REPELENTE À ÁGUA E SANGUE.
- ✓ CORES: VERDE E AMARELO.



CÓDIGO	PRODUTO	TAMANHO
224	SMS/SSMMS/SSMMMS 30g/m² Verde	U - 120x150 cm
226	SMS/SSMMS/SSMMMS 30g/m² Amarelo	U - 120x150 cm



AVENTAL PARA EXPURGO LAMINADO IMPERMEÁVEL DESCARTÁVEL

Registro ANVISA: 80201960157

C.A.: 47.488

COMPOSIÇÃO:

- Polipropileno e polietileno.
- Gramatura 50g/m².
- Punhos com dedal em elástico: poliéster e elastodieno.

✓ ESTE PRODUTO ATENDE A TODAS AS DIRETRIZES NORMATIVAS DETERMINADAS PELA ISO 16602.

✓ MANGA LONGA COM PUNHO EM ELÁSTICO COM DEDAL.

✓ ATÓXICO.

✓ APIROGÊNICO.

✓ ISENTO DE LÁTEX.

✓ IMPERMEÁVEL.



INDICAÇÃO DE USO:

- Paramentação em procedimentos de limpeza, higienização de instrumentação cirúrgica e locais com sujidades e fluidos.

CÓDIGO

PRODUTO

TAMANHO

81

Laminado Impermeável 50g/m² Descartável

110x140 cm

AVENTAL DE PROCEDIMENTO SMS DESCARTÁVEL

Registro ANVISA: 80201960113

C.A.: Avental 40g/m² - 47.491

Avental 50g/m² - 47.493

COMPOSIÇÃO:

- 100% polipropileno.
- Gramaturas 40g/m² e 50g/m².
- Punhos em malha: algodão e Poliéster.

- ✓ ESTE PRODUTO ATENDE A TODAS AS DIRETRIZES NORMATIVAS DETERMINADAS PELA ABNT NBR 16693.
- ✓ COR: AZUL.
- ✓ MANGA LONGA COM PUNHO EM MALHA.
- ✓ ISENTO DE LÁTEX.
- ✓ PRODUTO MALEÁVEL.



INDICAÇÃO DE USO:

- Paramentação utilizada para proteção de profissionais de saúde, tais como médicos, dentistas e enfermeiros, durante a realização de procedimentos em geral.

CÓDIGO	PRODUTO	TAMANHO
1311	Avental/Capote de Procedimento SMS/SSMMS/SSMMMMS 50g/m ² Descartável	M - 120X140 cm
1504	Avental/Capote de Procedimento SMS/SSMMS/SSMMMMS 50g/m ² Descartável	G - 130X150 cm
1551	Avental/Capote de Procedimento SMS/SSMMS/SSMMMMS 50g/m ² Descartável	GG - 140x160 cm
1896	Avental/Capote de Procedimento SMS/SSMMS/SSMMMMS 40g/m ² Descartável	M - 120X140 cm
1893	Avental/Capote de Procedimento SMS/SSMMS/SSMMMMS 40g/m ² Descartável	G - 130X150 cm
1909	Avental/Capote de Procedimento SMS/SSMMS/SSMMMMS 40g/m ² Descartável	GG - 140x160 cm



Registro ANVISA: 80201960102

- 100% polipropileno.
- Gramaturas 20g/m², 30g/m² e 40g/m².
- Punhos em elástico : poliéster e elastodieno.



- Paramentação utilizada para proteção de profissionais de saúde, tais como médicos, dentistas e enfermeiros, durante a realização de procedimentos em geral.

- ✓ **ISENTO DE LÁTEX.**
- ✓ **ATÓXICO.**
- ✓ **MANGA LONGA.**
- ✓ **ACABAMENTO EM COSTURA.**
- ✓ **PUNHO EM ELÁSTICO.**
- ✓ **CORES: BRANCO E AZUL.**
- ✓ **ALTA FLEXIBILIDADE E RESISTÊNCIA.**
- ✓ **MALEÁVEL E PRÁTICO.**

CÓDIGO	PRODUTO	TAMANHO
156	Avental de Procedimento TNT 20g/m ² Descartável - Branco	U - 140X110
169	Avental de Procedimento TNT 20g/m ² Descartável - Azul	U - 140X110
258	Avental de Procedimento TNT 30g/m ² Descartável - Branco	U - 140X110
777	Avental de Procedimento TNT 30g/m ² Descartável - Azul	U - 140X110
820	Avental de Procedimento TNT 40g/m ² Descartável - Branco	U - 140X110
190	Avental de Procedimento TNT 40g/m ² Descartável - Azul	U - 140X110



CAMPOS

CAMPO / MANTA / INVÓLUCRO PARA ESTERILIZAÇÃO

Registro ANVISA: ISENTO

COMPOSIÇÃO:

- 100% polipropileno.
- Gramaturas 40g/m², 50g/m² e 60g/m².

✓ ESTE PRODUTO ATENDE A TODAS AS DIRETRIZES NORMATIVAS DETERMINADAS PELA ABNT NBR 14990-6.

✓ POSSUI ALTA BARREIRA BACTERIOLÓGICA E BAIXO ÍNDICE DE DESPRENDIMENTO DE PARTÍCULAS.

✓ ATÓXICO.

✓ REPELENTE À ÁGUA E ÁLCOOL.

✓ ISENTO DE LÁTEX.

✓ COR: AZUL.

✓ ANTIESTÁTICO



INDICAÇÃO DE USO:

- Embalagem de materiais leves, pesados e superpesados relacionados a procedimentos cirúrgicos e estéreis, antes de serem submetidos a processos de esterilização a vapor, peróxido de hidrogênio, óxido de etileno ou formaldeído.

CÓDIGO	PRODUTO	TAMANHO
1900	SMS/SSMMS/SSMMMS 40g/m ²	30x30 cm
1901	SMS/SSMMS/SSMMMS 40g/m ²	40x40 cm
1902	SMS/SSMMS/SSMMMS 40g/m ²	50x50 cm
1903	SMS/SSMMS/SSMMMS 40g/m ²	60x60 cm
1904	SMS/SSMMS/SSMMMS 40g/m ²	75x75 cm
1905	SMS/SSMMS/SSMMMS 40g/m ²	90x90 cm
1906	SMS/SSMMS/SSMMMS 40g/m ²	100x100 cm
1907	SMS/SSMMS/SSMMMS 40g/m ²	120x120 cm
1908	SMS/SSMMS/SSMMMS 40g/m ²	150x150 cm
735	SMS/SSMMS/SSMMMS 50g/m ²	30x30 cm
269	SMS/SSMMS/SSMMMS 50g/m ²	40x40 cm
285	SMS/SSMMS/SSMMMS 50g/m ²	50x50 cm
84	SMS/SSMMS/SSMMMS 50g/m ²	60x60 cm
286	SMS/SSMMS/SSMMMS 50g/m ²	75x75 cm
332	SMS/SSMMS/SSMMMS 50g/m ²	90x90 cm
149	SMS/SSMMS/SSMMMS 50g/m ²	100x100 cm
289	SMS/SSMMS/SSMMMS 50g/m ²	120x120 cm
290	SMS/SSMMS/SSMMMS 50g/m ²	150x150 cm
1898	SMS/SSMMS/SSMMMS 60g/m ²	30x30 cm
1899	SMS/SSMMS/SSMMMS 60g/m ²	40x40 cm
796	SMS/SSMMS/SSMMMS 60g/m ²	50x50 cm
132	SMS/SSMMS/SSMMMS 60g/m ²	90x90 cm
65	SMS/SSMMS/SSMMMS 60g/m ²	100x100 cm
721	SMS/SSMMS/SSMMMS 60g/m ²	120x120 cm
49	SMS/SSMMS/SSMMMS 60g/m ²	150x150 cm
1048	SMS/SSMMS/SSMMMS 60g/m ²	60x60 cm
908	SMS/SSMMS/SSMMMS 60g/m ²	75x75 cm

CAMPO OFTÁLMICO COM BAG ESTÉRIL

Registro ANVISA: 80201960146

COMPOSIÇÃO:

- 100% polipropileno.
- Gramatura 50g/m².
- BAG: polietileno e arame recozido.
- Película adesiva: poliuretano e papel siliconado.



INDICAÇÃO DE USO:

- Procedimentos oftalmológicos em geral, sendo barreira física à propagação de micro-organismos.
- Utilizado também em associação a outros campos e/ou kits.

- ✓ ESTE PRODUTO ATENDE A TODAS AS DIRETRIZES NORMATIVAS DETERMINADAS PELA ABNT NBR 16064.
- ✓ POSSUI FENESTRA CENTRALIZADA COM PELÍCULA ADESIVA.
- ✓ BAG: BOLSA COLETORA DE FLUIDOS COM CLIPE MALEÁVEL.
- ✓ ESTERILIZADO POR ÓXIDO DE ETILENO.
- ✓ PRODUTO RESISTENTE E MALEÁVEL.
- ✓ COR: AZUL.
- ✓ ATÓXICO.
- ✓ ISENTO DE LÁTEX.



CÓDIGO	PRODUTO	TAMANHO
2022	SMS/SSMMS/SSMMMMS 50g/m² Estéril	80x80 cm
2021	SMS/SSMMS/SSMMMMS 50g/m² Estéril	120x110 cm

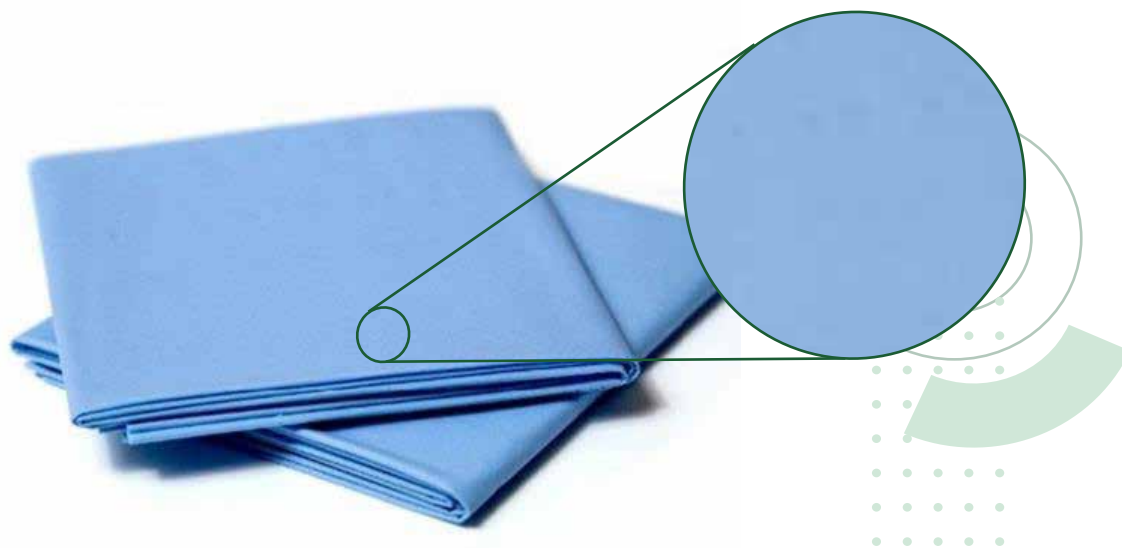
CAMPO CIRÚRGICO DESCARTÁVEL ESTÉRIL WINNER

Registro ANVISA: VARIADOS

COMPOSIÇÃO:

- 100% polipropileno.

- ✓ ESTE PRODUTO ATENDE A TODAS AS DIRETRIZES NORMATIVAS DETERMINADAS PELA ABNT NBR 16064.
- ✓ COM OU SEM FITA ADESIVA.
- ✓ COM OU SEM FENESTRA.
- ✓ REPELENTE A FLUIDOS.
- ✓ ISENTA DE LÁTEX.
- ✓ ATÓXICO.
- ✓ COR: AZUL.



INDICAÇÃO DE USO:

Procedimentos cirúrgicos que requerem a manutenção da técnica asséptica, sendo barreira física à propagação de micro-organismos e proporcionando o isolamento da área a ser tratada.

CÓDIGO

PRODUTO

Diversos

Campo Cirúrgico Estéril SMS 50g/m²
Descartável Winner

- Com/Sem Fenestra

- Com/Sem Fita Adesiva

LENÇOL DESCARTÁVEL WINNER

Registro ANVISA: ISENTO

COMPOSIÇÃO:

- Tecido NãoTecido Gramatura 30/m² e SMS/SSMMS/SSMMMS Gramatura 50g/m²
- 100% polipropileno.
- Elástico: polipropileno e elastodieno.



INDICAÇÃO DE USO

- Cobertura de leitos e macas, servindo como barreira para propagação de micro-organismos, evitando a contaminação do ambiente e protegendo o usuário.

✓ ISENTO DE LÁTEX.

✓ ATÓXICO.

✓ COM OU SEM ELÁSTICO NAS BORDAS.

✓ ACABAMENTO: COSTURA (PARA OS LENÇÓIS COM ELÁSTICO NAS BORDAS).

✓ CORES: BRANCO, AZUL, VERDE.



CÓDIGO	PRODUTO	TAMANHO
914	TNT 30g/m ² Branco - Sem Elástico	200x90
1879	TNT 30g/m ² Azul - Sem Elástico	200x90
1880	TNT 30g/m ² Verde - Sem Elástico	200x90
254	TNT 30g/m ² Branco - Com Elástico	200x90
925	TNT 30g/m ² Azul - Com Elástico	200x90
1881	TNT 30g/m ² Verde - Com Elástico	200x90
1621	SMS/SSMMS/SSMMMS 50g/m ² Branco – Sem Elástico	200x90
769	SMS/SSMMS/SSMMMS 50g/m ² Azul – Sem Elástico	200x90
1882	SMS/SSMMS/SSMMMS 50g/m ² Verde – Sem Elástico	200x90
139	SMS/SSMMS/SSMMMS 50g/m ² Branco – Com Elástico	200x90
1883	SMS/SSMMS/SSMMMS 50g/m ² Azul – Com Elástico	200x90
1884	SMS/SSMMS/SSMMMS 50g/m ² Verde – Com Elástico	200x90



MACACÃO

MACACÃO DE SEGURANÇA IMPERMEÁVEL LAMINADO DESCARTÁVEL

Registro ANVISA: 80201960023

C.A.: 47.503

COMPOSIÇÃO:

- Polipropileno e polietileno.
- Gramatura 55-60g/m².
- Capuz, punho e tornozelo em elástico: poliéster e elastodieno.



INDICAÇÃO DE USO:

- Paramentação em locais de trabalho que ofereçam risco de contato com fluidos corpóreos ou substâncias perigosas, conferindo também proteção contra riscos de origem química.

- ✓ ESTE PRODUTO ATENDE A TODAS AS DIRETRIZES NORMATIVAS DETERMINADAS PELA ISO 16602.
- ✓ FECHAMENTO TÓRACO-ABDOMINAL EM ZÍPER TRANSPASSADO COM FITA DUPLA-FACE.
- ✓ RESISTENTE A PRODUTOS QUÍMICOS.
- ✓ ESTÉRIL (ETO) E NÃO ESTÉRIL.
- ✓ ATÓXICO.
- ✓ 100% IMPERMEÁVEL.
- ✓ ANTIESTÁTICO.
- ✓ ISENTO DE LÁTEX.
- ✓ PRODUTO MALEÁVEL.
- ✓ RESISTENTE À TRAÇÃO.
- ✓ COR: BRANCO.
- ✓ MODELAGEM UNISSEX.
- ✓ NÃO PROPAGA CHAMAS.



CÓDIGO	PRODUTO	TAMANHO
237	55-60g/m ² Estéril Descartável	M - 156x120 cm
22	55-60g/m ² Estéril Descartável	G - 160x120 cm
116	55-60g/m ² Estéril Descartável	GG - 165x130 cm
391	55-60g/m ² Estéril Descartável	XG - 178x140 cm
495	55-60g/m ² Descartável Não Estéril	M - 156x120 cm
496	55-60g/m ² Descartável Não Estéril	G - 160x120 cm
1196	55-60g/m ² Descartável Não Estéril	GG - 165x130 cm
497	55-60g/m ² Descartável Não Estéril	XG - 178x140 cm

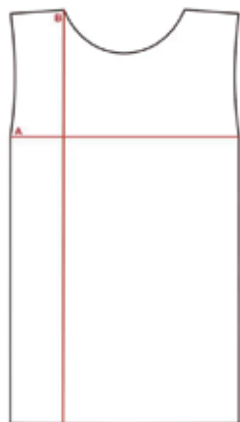


CAMISOLA DESCARTÁVEL

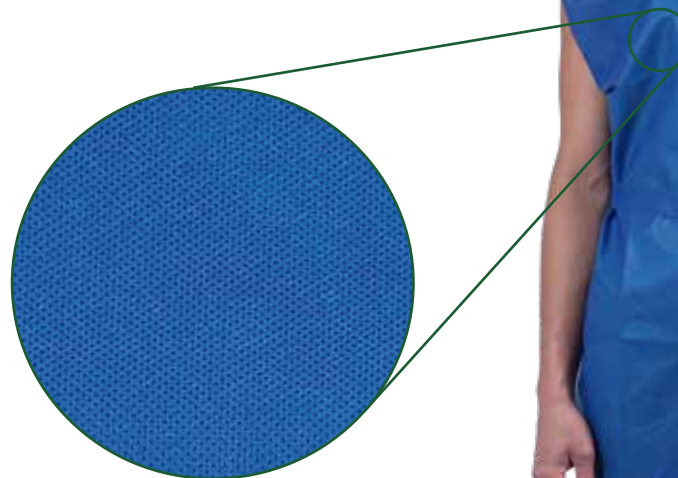
Registro ANVISA: 80201960036

COMPOSIÇÃO:

- SMS Gramaturas 30g/m² e 50g/m².
- 100% polipropileno.



- ✓ ATÓXICO.
- ✓ MODELAGEM UNISSEX.
- ✓ SEM MANGA E SEM COLARINHO.
- ✓ ISENTO DE LÁTEX.
- ✓ COR: AZUL E VERDE.



INDICAÇÃO DE USO:

- Vestimenta destinada ao paciente em realização de procedimentos e/ou avaliação médica.

CÓDIGO	PRODUTO	TAMANHO
2002	SMS 30g/m ² Verde Descartável	P - 100x130 cm
270	SMS 30g/m ² Verde Descartável	M - 120x140 cm
2003	SMS 30g/m ² Verde Descartável	G - 130x150 cm
780	SMS 50g/m ² Azul Descartável	P - 100x130 cm
1014	SMS 50g/m ² Azul Descartável	M - 120x140 cm
1510	SMS 50g/m ² Azul Descartável	G - 130x150 cm

CONJUNTO DE CALÇA E CAMISA DESCARTÁVEL WINNER

Registro ANVISA: 80201969001

COMPOSIÇÃO:

- 100% polipropileno.
- Gramaturas 30g/m², 40g/m² e 50g/m².

- ✓ ESTE PRODUTO ATENDE A TODAS AS DIRETRIZES NORMATIVAS DETERMINADAS PELA ABNT NBR 16693.
- ✓ ESTÉRIL (ETO) OU NÃO ESTÉRIL.
- ✓ ISENTO DE LÁTEX.
- ✓ ATÓXICO.
- ✓ REPELENTE À ÁGUA E ÁLCOOL.
- ✓ RESISTENTE À ABRASÃO.
- ✓ MANGA CURTA.
- ✓ CORES: VERDE E AZUL.



INDICAÇÃO DE USO:

Paramentação de rotina hospitalar e/ou em procedimentos em geral, sendo barreira física à propagação de micro-organismos, podendo ser indicado para profissionais de saúde e pacientes em geral.

CÓDIGO	PRODUTO	TAMANHO
1813	SMS/SSMMS/SSMMMS 30g/m ² Verde Descartável	P - Camisa: 75x110 cm Calça: 105x100 cm
1768	SMS/SSMMS/SSMMMS 30g/m ² Verde Descartável	M - Camisa: 80x120 cm Calça: 110x115 cm
1814	SMS/SSMMS/SSMMMS 30g/m ² Verde Descartável	G - Camisa: 85x130 cm Calça: 115x125 cm
1815	SMS/SSMMS/SSMMMS 30g/m ² Verde Descartável	GG - Camisa: 90x140 cm Calça: 120x135 cm
1912	SMS/SSMMS/SSMMMS 40g/m ² Azul Descartável	P - Camisa: 75x110 cm Calça: 105x100 cm
1913	SMS/SSMMS/SSMMMS 40g/m ² Azul Descartável	M - Camisa: 80x120 cm Calça: 110x115 cm
1914	SMS/SSMMS/SSMMMS 40g/m ² Azul Descartável	G - Camisa: 85x130 cm Calça: 115x125 cm
1915	SMS/SSMMS/SSMMMS 40g/m ² Azul Descartável	GG - Camisa: 90x140 cm Calça: 120x135 cm
1444	SMS/SSMMS/SSMMMS 50g/m ² Azul Descartável	P - Camisa: 75x110 cm Calça: 105x100 cm
362	SMS/SSMMS/SSMMMS 50g/m ² Azul Descartável	M - Camisa: 80x120 cm Calça: 110x115 cm
108	SMS/SSMMS/SSMMMS 50g/m ² Azul Descartável	G - Camisa: 85x130 cm Calça: 115x125 cm
1818	SMS/SSMMS/SSMMMS 50g/m ² Azul Descartável	GG - Camisa: 90x140 cm Calça: 120x135 cm
1823	SMS/SSMMS/SSMMMS 30g/m ² Estéril Verde Descartável	P - Camisa: 75x110 cm Calça: 105x100 cm
1824	SMS/SSMMS/SSMMMS 30g/m ² Estéril Verde Descartável	M - Camisa: 80x120 cm Calça: 110x115 cm
1825	SMS/SSMMS/SSMMMS 30g/m ² Estéril Verde Descartável	G - Camisa: 85x130 cm Calça: 115x125 cm
1826	SMS/SSMMS/SSMMMS 30g/m ² Estéril Verde Descartável	GG - Camisa: 90x140 cm Calça: 120x135 cm
1819	SMS/SSMMS/SSMMMS 50g/m ² Estéril Azul Descartável	P - Camisa: 75x110 cm Calça: 105x100 cm
1820	SMS/SSMMS/SSMMMS 50g/m ² Estéril Azul Descartável	M - Camisa: 80x120 cm Calça: 110x115 cm
1821	SMS/SSMMS/SSMMMS 50g/m ² Estéril Azul Descartável	G - Camisa: 85x130 cm Calça: 115x125 cm
1822	SMS/SSMMS/SSMMMS 50g/m ² Estéril Azul Descartável	GG - Camisa: 90x140 cm Calça: 120x135 cm



BATA

BATA DESCARTÁVEL

Registro ANVISA: 80201960122

COMPOSIÇÃO:

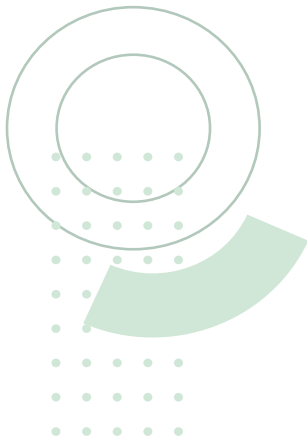
- SMS/SSMMS/SSMMMS Gramaturas 30g/m² e 50g/m² .
- 100% polipropileno.



INDICAÇÃO DE USO:

- Paramentação em procedimentos clínicos, além de servir como barreira contra possíveis contaminações nas dependências hospitalares ou em ambientes que requeiram proteção.

- ✓ ATÓXICO.
- ✓ ISENTO DE LÁTEX.
- ✓ SEM MANGA.
- ✓ ACABAMENTO EM SOLDA ULTRASSÔNICA.
- ✓ CORES: VERDE E AZUL.



CÓDIGO	PRODUTO	TAMANHO
1873	SMS 30G/M² VERDE DESCARTÁVEL	P - 120X110 CM
1874	SMS 30G/M² VERDE DESCARTÁVEL	M - 130X120 CM
1875	SMS 30G/M² VERDE DESCARTÁVEL	G - 140X125 CM
1876	SMS 30G/M² VERDE DESCARTÁVEL	XG - 150X145 CM
1877	SMS 50G/M² AZUL DESCARTÁVEL	P - 120X110 CM
1878	SMS 50G/M² AZUL DESCARTÁVEL	M - 130X120 CM
1517	SMS 50G/M² AZUL DESCARTÁVEL	G - 140X125 CM
1518	SMS 50G/M² AZUL DESCARTÁVEL	XG - 150X145 CM

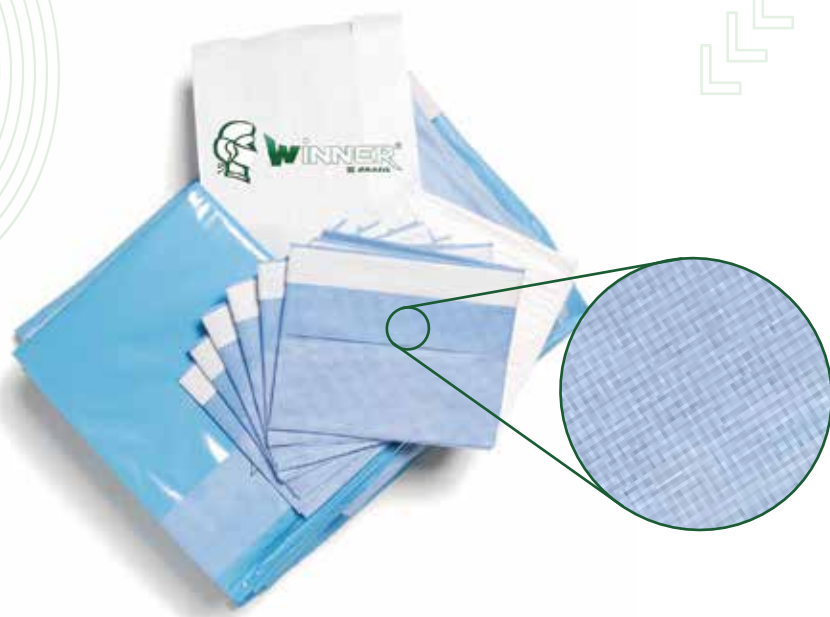


KIT CIRÚRGICO UNIVERSAL ESTÉRIL

Registro ANVISA: 80201960060

COMPOSIÇÃO:

- SMS/SSMMS: 100% polipropileno.
- Impermeável Laminado: polipropileno laminado em polietileno.
- Fita adesiva: adesivo HOTMELT a base de EVA.
- 01 - Campo de mesa auxiliar impermeável laminado - 160x200 cm.
- 01 - Fronha de Mayo impermeável laminado - 130x60 cm.
- 01 - Campo inferior SMS + fita adesiva - 160x200 cm.
- 01 - Campo superior SMS + fita adesiva - 180x200 cm.
- 02 - Campos laterais SMS + fita adesiva - 160x200 cm.



INDICAÇÃO DE USO:

- O Kit Cirúrgico é indicado para realização de procedimentos cirúrgicos, em geral.



- ✓ OS ITENS INCLUSOS NESTE KIT ATENDEM A TODAS AS DIRETRIZES NORMATIVAS DETERMINADAS PELA ABNT NBR 16064.
- ✓ POSSUI CAMPOS REPELENTES À ÁGUA E ÁLCOOL E CAMPOS IMPERMEÁVEIS.
- ✓ ISENTOS DE LÁTEX.
- ✓ ATÓXICO.
- ✓ COR: AZUL
- ✓ ESTERILIZADO POR ÓXIDO DE ETILENO
- ✓ DOBRA ASSÉPTICA

CÓDIGO

PRODUTO

38

Kit Cirúrgico Universal SMS/Laminado
Impermeável Estéril Winner

KIT CIRÚRGICO UNIVERSAL ESTÉRIL WINNER COM AVENTAL CIRÚRGICO

Registro ANVISA: 80201960236

COMPOSIÇÃO:

- SMS/SSMMS: 100% polipropileno.
- Impermeável Laminado: polipropileno laminado em polietileno.
- Fita adesiva: adesivo HOTMELT a base de EVA.
- 01 - Campo de mesa auxiliar impermeável laminado -160x200 cm.
- 01 - Fronha de Mayo impermeável laminado - 130x60 cm.
- 01 - Campo inferior SMS + fita adesiva - 160x200 cm.
- 01 - Campo superior SMS + fita adesiva - 180x200 cm.
- 02 - Campos laterais SMS + fita adesiva - 160x200 cm.
- 01 - Avental Cirúrgico SMS 50g/m².

- ✓ OS ITENS INCLUSOS NESTE KIT ATENDEM A TODAS AS DIRETRIZES NORMATIVAS DETERMINADAS PELA ABNT NBR 16064.
- ✓ DUPLA EMBALAGEM QUE PERMITE A MANUTENÇÃO DA ABERTURA POR TÉCNICA ASSÉPTICA.
- ✓ ISENTO DE LÁTEX.
- ✓ ATÓXICO.
- ✓ POSSUI CAMPOS REPELENTES À ÁGUA E SANGUE E CAMPOS IMPERMEÁVEIS.
- ✓ COR: AZUL.
- ✓ ESTERILIZADO POR ÓXIDO DE ETILENO.
- ✓ DOBRA ASSÉPTICA.
- ✓ HIDRO-REPELENTE E HEMO-REPELENTE.



INDICAÇÃO DE USO:

- O Kit Cirúrgico é indicado realização de procedimentos cirúrgicos, em geral.
- Paramentação do profissional em procedimentos cirúrgicos.

CÓDIGO	PRODUTO
1860	Kit Cirúrgico Universal SMS Estéril Winner – COM 1 AVENTAL
77	Kit Cirúrgico Universal SMS Estéril Winner – COM 2 AVENTAL
1861	Kit Cirúrgico Universal SMS Estéril Winner – COM 3 AVENTAL



KIT CIRÚRGICO DE GINECOLOGIA/ UROLOGIA/ PARTO NORMAL ESTÉRIL

Registro ANVISA: 80201960321

COMPOSIÇÃO:

- SMS/SMMS: 100% polipropileno.
- Impermeável Laminado: polipropileno e polietileno.
- Fitas adesivas: adesivo HOTMELT a base de EVA.
- 01 - Campo de mesa auxiliar laminado impermeável - 160x 200 cm.
- 01 - Campo traseiro SMS com bolsa coletora em polietileno e arame recozido - 100x100 cm.
- 01 - Campo superior laminado impermeável - 160x150 cm.
- 02 - Perneiras SMS - 75x120 cm.
- 01 - Fronha de Mayo laminado impermeável - 130 x60 cm.
- 01 - Campo absorvente: papel celulose 23g/m² - 80x130 cm.

✓ OS CAMPOS E A FRONHA DE MAYO INCLUSOS NESTE KIT ATENDEM A TODAS AS DIRETRIZES NORMATIVAS DETERMINADAS PELA ABNT NBR 16064.

✓ ATÓXICO.

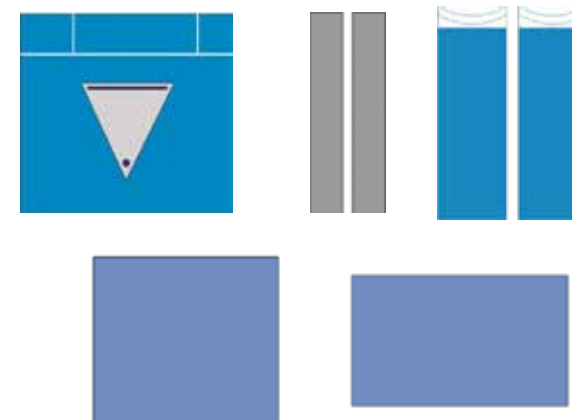
✓ ISENTO DE LÁTEX.

✓ POSSUI CAMPOS REPELENTES À ÁGUA E SANGUE E CAMPOS IMPERMEÁVEIS.

✓ ESTERILIZADO POR ÓXIDO DE ETILENO.

✓ DOBRA ASSÉPTICA.

✓ COR: AZUL.



INDICAÇÃO DE USO:

- Indicado para procedimentos cirúrgicos ginecológicos, urológicos e partos.

CÓDIGO

PRODUTO

18

Kit Cirúrgico de Ginecologia/ Urologia/ Parto Normal Estéril





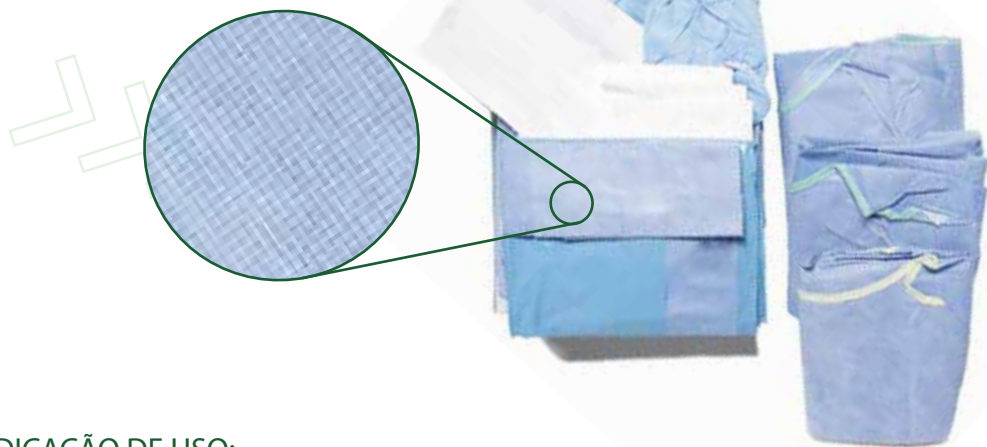
KITS

KIT CIRÚRGICO DE ODONTOLOGIA PARA IMPLANTE ESTÉRIL

Registro ANVISA: 80201960203

COMPOSIÇÃO:

- SMS/SSMMS/SSMMMS: 100% polipropileno.
- Impermeável Laminado: polipropileno e polietileno.
- TNT: Tecido Nãotecido.
- 02 - Aventais de procedimento SMS.
- 01 - Campo de mesa SMS – 70x90 cm.
- 01 - Campo cirúrgico impermeável laminado – 100x70 cm.
- 01 - Campo fenestrado SMS ou impermeável laminado – 175x120 cm.
- 02 - Protetor de foco TNT – 20x20 cm.
- 02 - Compressas cirúrgicas: viscose e poliéster.
- 02 - Protetor de sugador TNT – 120x12 cm.
- 02 - Toucas descartáveis TNT.
- 02 - Máscaras Cirúrgicas Descartáveis.



INDICAÇÃO DE USO:

- Paramentação no profissional de saúde em procedimentos clínico-cirúrgicos.
- Indicado para procedimentos odontológicos, em geral.

KIT CIRÚRGICO DE ODONTOLOGIA PARA PERIODONTIA ESTÉRIL

Registro ANVISA: 80201960203

COMPOSIÇÃO:

- SMS/SSMMS/SSMMMS: 100% polipropileno.
- Impermeável Laminado: polipropileno e polietileno.
- TNT: Tecido Nãotecido.
- 02 - Aventais de procedimento SMS.
- 01 - Campo de mesa SMS – 70x90 cm.
- 01 - Campo cirúrgico impermeável laminado – 100x70 cm.
- 01 - Campo fenestrado SMS ou impermeável laminado – 175x120 cm.
- 02 - Protetor de foco TNT – 20x20 cm.
- 02 - Compressa cirúrgica: viscose e poliéster.
- 02 - Protetor de sugador TNT – 120x12 cm.

- ✓ OS COMPONENTES INCLUSOS NESTE KIT ATENDEM A TODAS AS DIRETRIZES NORMATIVAS DETERMINADAS PELA ABNT NBR 16064 (CAMPOS E AVENTAIS) E ABNT NBR 15052 (MÁSCARAS).
- ✓ POSSUI CAMPOS REPELENTES À ÁGUA E SANGUE E CAMPOS IMPERMEÁVEIS.
- ✓ ESTERILIZADO POR ÓXIDO DE ETILENO.
- ✓ ISENTO DE LÁTEX.
- ✓ DOBRA ASSÉPTICA.
- ✓ ATÓXICO.

CÓDIGO

PRODUTO

1780 Kit Cirurgico Odontológico para Implante Estéril

1890 Kit Cirurgico Odontológico para Periodontia Esteril



Registro ANVISA: 80201960081 - Fronha de Mayo
80201960051 - Campo de mesa de Mayo

- Polipropileno laminado em polietileno.
- Gramatura 50g/m².



Cobertura da mesa de Mayo durante procedimentos cirúrgicos.
Disposição de instrumental cirúrgico durante os
procedimentos clínico-cirúrgicos.

Barreira de proteção microbiana, impedindo a contaminação do instrumental cirúrgico e do procedimento clínico-cirúrgico.

- ☒ ESTES PRODUTOS ATENDEM A TODAS AS DIRETRIZES NORMATIVAS DETERMINADAS PELA ABNT NBR 16064.
- ☒ ISENTOS DE LÁTEX.
- ☒ ATÓXICO.
- ☒ PODE SER: CAMPO DE MESA DE MAYO OU FRONHA DE MAYO.
- ☒ CAMPO DE MESA DE MAYO: COM SISTEMA ANTIDESLIZANTE E ANTIRREFLEXO
- ☒ FRONHA DE MAYO: PARTE INTERNA IMPERMEÁVEL, COM SISTEMA ANTIDESLIZANTE E ANTIRREFLEXO;
ACABAMENTO EM SOLDA ULTRASSÔNICA; PROJETADO PARA ABSORVER FLUIDOS.
- ☒ BARREIRA DE PROTEÇÃO IMPERMEÁVEL.
- ☒ COR: AZUL.
- ☒ DOBRA ASSÉPTICA.
- ☒ ESTERILIZADO POR ÓXIDO DE ETILENO.



CÓDIGO	PRODUTO	TAMANHO
11	Campo de Mesa de Mayo Estéril Impermeável Laminado	140x60 CM
71	Fronha de Mayo Estéril Impermeável Laminado Winner	130x60 CM

MÁSCARA CIRÚRGICA TRIPLA DESCARTÁVEL

Registro ANVISA: 80201960002

COMPOSIÇÃO:

- Camada interna: Spunbond; camada filtrante: Meltblown; camada externa: Spunbond.
- Clipe Nasal: arame recozido
- elástico: elastano e poliéster



INDICAÇÃO DE USO:

- Proteção contra inalação de gotículas transmitidas a curta distância e projeção de sangue e outros fluidos corpóreos, além de conferir proteção do ambiente contra contaminação por gotículas geradas pelo próprio usuário

- ✓ ESTES PRODUTOS ATENDEM A TODAS AS DIRETRIZES NORMATIVAS DETERMINADAS PELA ABNT NBR 15052.
- ✓ FIXAÇÃO POR ELÁSTICOS OU TIRAS
- ✓ LAUDO DE EFICIÊNCIA DE FILTRAÇÃO BACTERIANA (BFE) DE 99,1%
- ✓ ISENTOS DE LÁTEX
- ✓ ATÓXICO E HIPOALERGÊNICO
- ✓ FLEXÍVEL, POROSA E RESPIRÁVEL
- ✓ NÃO ESTÉRIL
- ✓ POSSUI CLIP NASAL
- ✓ REPELENTE À ÁGUA E ÁLCOOL
- ✓ CORES VARIADAS E ESTAMPADAS
- ✓ 100% POLIPROPILENO



CÓDIGO

PRODUTO

-	Máscara Cirúrgica Tripla Descartável com elástico- cores variadas
32	Máscara Cirúrgica Tripla Descartável Verde com Tiras
33	Máscara Cirúrgica Tripla Descartável Azul com Tiras
1686	Máscara Cirúrgica Tripla Descartável Branco com Tiras

MÁSCARA PFF2

Registro ANVISA: 80201960318

COMPOSIÇÃO:

- SMS com cinco camadas unidas através do processo de soldagem ultrassônica.
- 100% polipropileno.
- Clipe Nasal: arame recozido.
- Elástico: elastano e poliéster.



INDICAÇÃO DE USO:

- Proteção das vias respiratórias do usuário contra inalação de partículas não biológicas e micro-organismos em aerossol.

- ✓ ESTE PRODUTO ATENDE A TODAS AS DIRETRIZES NORMATIVAS DETERMINADAS PELA ABNT NBR 13698.
- ✓ POSSUI 5 CAMADAS.
- ✓ ATÓXICO E HIPOALERGÊNICO.
- ✓ FLEXÍVEL, POROSA E RESPIRÁVEL.
- ✓ SENTO DE LÁTEX.
- ✓ POSSUI CLIP NASAL.
- ✓ REPELENTE À ÁLCOOL E ÁGUA.
- ✓ CORE: BRANCO, PRETO, ROSA E VERDE.



CÓDIGO

PRODUTO

1398	Máscara PFF2 Winner branco
1925	Máscara PFF2 Winner Preto
1926	Máscara PFF2 Winner Verde
1927	Máscara PFF2 Winner Rosa

PROTETOR FACIAL FACE SHIELD

Registro ANVISA: 80201960319

COMPOSIÇÃO:

- Viseira: PET - Polietileno tereftalato.
- Arco/Tiara: ABS - Poli (estireno de acrilonitrilo e butadieno), pigmentado.
- Elástico: Poliéster e Elastano.



INDICAÇÃO DE USO:

- Indicado para uso contra respingo de sangue e/ou fluidos corporais em procedimentos e ambientes que exista este risco de exposição.

- ✓ ATÓXICO.
- ✓ REUTILIZÁVEL.
- ✓ LAVÁVEL.
- ✓ MAXIMIZA O FLUXO DE AR.
- ✓ MAIOR PROTEÇÃO FRONTAL E LATERAL.
- ✓ LEVE E CONFORTÁVEL.
- ✓ COM ELÁSTICO AJUSTÁVEL.



CÓDIGO

PRODUTO

1431

PROTETOR FACIAL WINNER (FACE SHIELD)

MÁSCARA / PROTETOR BUCAL

Registro ANVISA: ISENTO

COMPOSIÇÃO:

- Protetor bucal - Polietileno acrílico.
- Arco - Polietileno rígido.
- Elástico: Poliéster e Elastano.



INDICAÇÃO DE USO:

- Barreira física à proliferação e inalação de gotículas transmitidas a curta distância, além de minimizar a contaminação do ambiente com secreções respiratórias e facilitar o contato visual.

- ✓ COM PELÍCULA ANTI-FOG (ANTI-EMBAÇANTE).
- ✓ REUTILIZÁVEL.
- ✓ LAVÁVEL.
- ✓ MAXIMIZA O FLUXO DE AR.
- ✓ MAIOR PROTEÇÃO FRONTAL E LATERAL.
- ✓ LEVE E CONFORTÁVEL .



CÓDIGO

1764

PRODUTO

MÁSCARA/PROTETOR BUCAL WINNER

TOUCA DESCARTÁVEL

Registro ANVISA: 80201960005

COMPOSIÇÃO:

- Tecido Não Tecido Gramaturas 12g/m², 15g/m² e 20g/m².

Elástico: poliéster e elastodieno.



INDICAÇÃO DE USO:

- A Touca Descartável Winner é utilizada para proteção de profissionais da área de saúde, tais como, médicos, veterinários, dentistas e enfermeiros durante a realização de procedimentos em geral.

✓ 100% POLIPROPILENO.

✓ ISENTO DE LÁTEX.

✓ ATÓXICO.

✓ FIXAÇÃO POR ELÁSTICO.

✓ COR: BRANCO.



CÓDIGO

PRODUTO

1490 TOUCA SANFONADA DESCARTÁVEL GRAMATURA 12g/m²

1493 TOUCA SANFONADA DESCARTÁVEL GRAMATURA 15g/m²

1806 TOUCA SANFONADA DESCARTÁVEL GRAMATURA 20g/m²

GORRO DESCARTÁVEL COM TIRAS

Registro ANVISA: 80201960005

COMPOSIÇÃO:

- Tecido Não Tecido Gramatura 30g/m².



INDICAÇÃO DE USO:

- O Gorro Descartável Winner é utilizada para proteção de profissionais da área de saúde, tais como, médicos, veterinários, dentistas e enfermeiros durante a realização de procedimentos em geral.

✓ 100% POLIPROPILENO HIDROFÍLICO.

✓ FIXAÇÃO POR TIRAS.

✓ ISENTO DE LÁTEX.

✓ ATÓXICO.



CÓDIGO

PRODUTO

1533

Gorro Descartável TNT 30g/m² Azul

1549

Gorro Descartável TNT 30g/m² Branco

170

Gorro Descartável TNT 30g/m² Verde

BOTA DESCARTÁVEL

Registro ANVISA: 80201960316

COMPOSIÇÃO:

- Polipropileno e polietileno.
- Gramatura 50g/m².
- Elástico: poliéster e elastodieno.



INDICAÇÃO DE USO:

- Paramentação do profissional de saúde contra contaminação no ambiente clínico-cirúrgico.
- Proteção do paciente e do profissional como barreira microbiológica nos mais variados procedimentos médicos.

- ✓ ATÓXICO.
- ✓ FIXAÇÃO POR ELÁSTICO.
- ✓ COR: AZUL.
- ✓ 100% IMPERMEÁVEL.
- ✓ ESTÉRIL (ETO) E NÃO ESTÉRIL.



CÓDIGO	PRODUTO	TAMANHO
1809	Bota Descartavel Impermeável Laminado 50g/m ² Estéril	P
1810	Bota Descartavel Impermeável Laminado 50g/m ² Estéril	M
1811	Bota Descartavel Impermeável Laminado 50g/m ² Estéril	G
1812	Bota Descartavel Impermeável Laminado 50g/m ² Estéril	GG
1833	Bota Descartavel Impermeável Laminado 50g/m ²	P
760	Bota Descartavel Impermeável Laminado 50g/m ²	M
282	Bota Descartavel Impermeável Laminado 50g/m ²	G
1834	Bota Descartavel Impermeável Laminado 50g/m ²	GG

PROPÉ DESCARTÁVEL

Registro ANVISA: 80201960012

COMPOSIÇÃO:

- Tecido Não tecido Gramaturas 12g/m², 15g/m², 20g/m², 30g/m².
Elástico: poliéster e elastodieno.



INDICAÇÃO DE USO:

- Proteção dos pés/calçados do usuário durante a realização de procedimentos em geral, sendo barreira física à propagação de micro-organismos.

- ✓ FIXAÇÃO POR ELÁSTICO.
- ✓ TAMANHO ÚNICO.
- ✓ CORES: BRANCO, AZUL, VERDE.
- ✓ 100% POLIPROPILENO HIDROFÍLICO.
- ✓ ATÓXICO.



CÓDIGO	PRODUTO	TAMANHO
1502	Sapatilha/Propé Descartável TNT 12g/m ²	Branco
1869	Sapatilha/Propé Descartável TNT 12g/m ²	Azul
1870	Sapatilha/Propé Descartável TNT 12g/m ²	Verde
1501	Sapatilha/Propé Descartável TNT 15g/m ²	Branco
2042	Sapatilha/Propé Descartável TNT 15g/m ²	Azul
2043	Sapatilha/Propé Descartável TNT 15g/m ²	Verde
36	Sapatilha/Propé Descartável TNT 20g/m ²	Branco
1871	Sapatilha/Propé Descartável TNT 20g/m ²	Azul
1872	Sapatilha/Propé Descartável TNT 20g/m ²	Verde
1500	Sapatilha/Propé Descartável TNT 30g/m ²	Branco
1499	Sapatilha/Propé Descartável TNT 30g/m ²	Azul
1498	Sapatilha/Propé Descartável TNT 30g/m ²	Verde

LUVAS DE PROCEDIMENTO NÃO CIRÚRGICO COM PÓ/ SEM PÓ LEMGRUBER

Registro ANVISA: C.A.:
Sem pó: 80256170002 Sem pó: 40.622
Com pó: 80256170001 Com pó: 36.973

COMPOSIÇÃO:
- Borracha natural.



INDICAÇÃO DE USO

- Paramentação do profissional de saúde contra contaminação no ambiente clínico-ambulatorial.
- Proteção do paciente e do profissional como barreira microbiológica nos mais variados procedimentos médicos.

- ✓ REDUZIDO ÍNDICE DE PROTEÍNAS E DE RESÍDUOS QUÍMICOS.
- ✓ AMBIDESTRA.
- ✓ A BASE DE LÁTEX.
- ✓ ALTA RESISTÊNCIA.
- ✓ LISA.
- ✓ COM OU SEM PÓ BIOABSORVÍVEL.
- ✓ CONFORTÁVEL.
- ✓ EXCELENTE SENSIBILIDADE.
- ✓ NÃO ESTÉRIL.



CÓDIGO	PRODUTO	TAMANHO	QUANTIDADE
1843	Luva de Procedimento Látex – Sem Pó – PP		100 unidades
1847	Luva de Procedimento Látex – Sem Pó – PP		20 unidades
1844	Luva de Procedimento Látex – Sem Pó – P		100 unidades
1848	Luva de Procedimento Látex – Sem Pó – P		20 unidades
1845	Luva de Procedimento Látex – Sem Pó – M		100 unidades
1849	Luva de Procedimento Látex – Sem Pó – M		20 unidades
1846	Luva de Procedimento Látex – Sem Pó – G		100 unidades
1850	Luva de Procedimento Látex – Sem Pó – G		20 unidades
1835	Luva de Procedimento Látex – Com Pó – PP		100 unidades
1839	Luva de Procedimento Látex – Com Pó – PP		20 unidades
1836	Luva de Procedimento Látex – Com Pó – P		100 unidades
1840	Luva de Procedimento Látex – Com Pó – P		20 unidades
1837	Luva de Procedimento Látex – Com Pó – M		100 unidades
1841	Luva de Procedimento Látex – Com Pó – M		20 unidades
1838	Luva de Procedimento Látex – Com Pó – G		100 unidades
1842	Luva de Procedimento Látex – Com Pó – G		20 unidades

LUVA CIRÚRGICA DE LÁTEX ESTÉRIL COM PÓ / SEM PÓ LEMGRUBER

Registro ANVISA: C.A.:
 Sem pó: 80256170023 Sem pó: 40.359
 Com pó: 80256170022 Com pó: 40.360

COMPOSIÇÃO:
 - Borracha natural.



- ☒ FORMATO ANATÔMICO.
- ☒ A BASE DE LÁTEX.
- ☒ ALTA RESISTÊNCIA.
- ☒ PARCIALMENTE TEXTURIZADA (DEDOS E PALMA).
- ☒ COM OU SEM PÓ BIOABSORVÍVEL.
- ☒ CONFORTÁVEL.
- ☒ ALTA SENSIBILIDADE.
- ☒ ESTERILIZADO COM RADIAÇÃO IONIZANTE OU ÓXIDO DE ETILENO.

INDICAÇÃO DE USO

- Paramentação do profissional de saúde contra contaminação no ambiente clínico-cirúrgico.
- Proteção do paciente e do profissional como barreira microbiológica nos mais variados procedimentos médicos.



CÓDIGO	PRODUTO	TAMANHO
1855	Luva Cirúrgica Látex Estéril – Sem Pó	6,5
1856	Luva Cirúrgica Látex Estéril – Sem Pó	7,0
1857	Luva Cirúrgica Látex Estéril – Sem Pó	7,5
1858	Luva Cirúrgica Látex Estéril – Sem Pó	8,0
1851	Luva Cirúrgica Látex Estéril – Com Pó	6,5
1852	Luva Cirúrgica Látex Estéril – Com Pó	7,0
1853	Luva Cirúrgica Látex Estéril – Com Pó	7,5
1854	Luva Cirúrgica Látex Estéril – Com Pó	8,0

LUVA DE PROCEDIMENTO NÃO CIRÚRGICO NITRÍLICA SEM PÓ LEMGRUBER

REGISTRO ANVISA: 80256170024

C.A.: 43.924

COMPOSIÇÃO:

- Borracha sintética.



- ✓ AMBIDESTRA.
- ✓ A BASE DE NITRILO.
- ✓ ALTA RESISTÊNCIA.
- ✓ LISA.
- ✓ SEM PÓ BIOABSORVÍVEL.
- ✓ CONFORTÁVEL.
- ✓ EXCELENTE SENSIBILIDADE.
- ✓ NÃO ESTÉRIL.
- ✓ CORES: AZUL E ROSA.



INDICAÇÃO DE USO

- Paramentação do profissional de saúde contra contaminação no ambiente clínico-ambulatorial.

- Proteção do paciente e do profissional como barreira microbiológica nos mais variados procedimentos médicos e hospitalares.

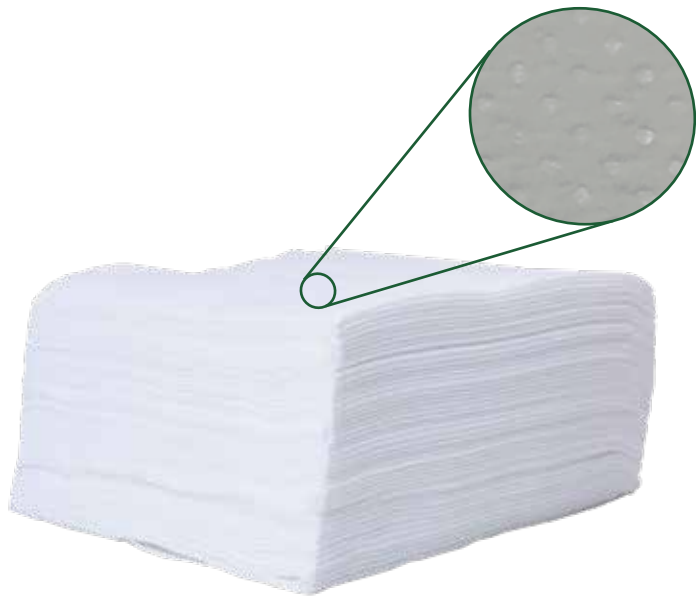
CÓDIGO	PRODUTO	TAMANHO
2005	Luva de Procedimento Nitrílica Azul	M
2004	Luva de Procedimento Nitrílica Rosa	M

TOALHA/FORRO ABSORVENTE WINNER

REGISTRO ANVISA: 80201960086

COMPOSIÇÃO:

- Meltblown 30g/m².
- 100% polipropileno.



INDICAÇÃO DE USO

- Acomodar e envolver o instrumental cirúrgico dentro da caixa/bandeja, absorver fluidos provenientes dos instrumentais cirúrgicos, absorver excesso de umidade, ajudando a manter os materiais secos e limpos durante todo o processo de esterilização.

- ✓ ATÓXICO.
- ✓ ISENTO DE LÁTEX.
- ✓ EXTRA ABSORVENTE.
- ✓ BAIXO DESPRENDIMENTO DE PARTÍCULAS.
- ✓ COR: BRANCO.

CÓDIGO	PRODUTO	TAMANHO
127	Toalha/Forro Absorvente 30g/m ²	60x60cm
923	Toalha/Forro Absorvente 30g/m ²	70x70cm
128	Toalha/Forro Absorvente 30g/m ²	75x75cm
126	Toalha/Forro Absorvente 30g/m ²	90x90cm
82	Toalha/Forro Absorvente 30g/m ²	100x100cm
125	Toalha/Forro Absorvente 30g/m ²	120x120cm

LUVA DE PROCEDIMENTO NÃO CIRÚRGICO LÁTEX ESTÉRIL COM PÓ LEMGRUBER

REGISTRO ANVISA: 80256170016

C.A.: 39.908

COMPOSIÇÃO:

- Borracha natural.



INDICAÇÃO DE USO

- Paramentação do profissional de saúde contra contaminação no ambiente clínico-ambulatorial.
- Proteção do paciente e do profissional como barreira microbiológica nos mais variados procedimentos médicos.
- Recomendada para situações de contato com sítios estéreis, como procedimentos invasivos, curativos cirúrgicos e procedimentos que requerem técnica asséptica.

- ✓ AMBIDESTRA.
- ✓ A BASE DE LÁTEX NATURAL.
- ✓ ALTA RESISTÊNCIA.
- ✓ LISA.
- ✓ COM PÓ BIOABSORVÍVEL.
- ✓ CONFORTÁVEL.
- ✓ ALTA SENSIBILIDADE.
- ✓ COM BAIXO TEOR DE PROTEÍNAS.
- ✓ ESTERILIZADO COM RADIAÇÃO IONIZANTE OU ÓXIDO DE ETILENO.



CÓDIGO

PRODUTO

TAMANHO

1865

Luva Não Cirúrgico Látex Estéril – Com Pó

M

PROTETOR DE CORPO DESCARTÁVEL WINNER

REGISTRO ANVISA: 80201960021

COMPOSIÇÃO
- 100% polietileno.



INDICAÇÃO DE USO

- Proteção de roupas, jalecos e/ou aventais em procedimentos com liberação de grandes volumes de líquidos e/ou fluidos corporais.

- ✓ POLIETILENO 0,06MG.
- ✓ ISENTO DE LÁTEX.
- ✓ ATÓXICO.
- ✓ POSSUI ALÇAS PARA FIXAÇÃO NA CINTURA.
- ✓ ACABAMENTO EM SOLDA ULTRASSÔNICA.
- ✓ COR: TRANSPARENTE.
- ✓ ALTA RESISTÊNCIA.

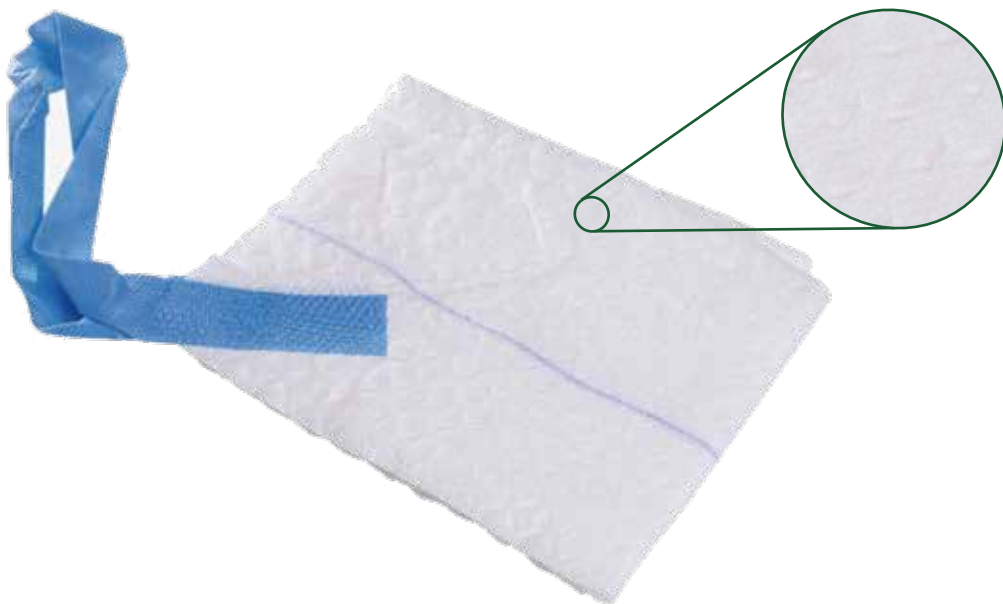
CÓDIGO	PRODUTO	TAMANHO
267	Protetor de Corpo Descartável Winner	120x80cm

COMPRESSA OPERATÓRIA ESTÉRIL - TEXART

REGISTRO ANVISA: 80201960218

COMPOSIÇÃO:

- Spunlace: 70% viscose e 30% poliéster.
- Rede têxtil: poliamida.
- Fio radiopaco: polipropileno e poliéster com 60% de sulfato de bário.



INDICAÇÃO DE USO

- Indicadas para procedimentos de tratamento, cobertura e proteção de feridas, absorção de sangue e exsudatos durante procedimentos clínico-cirúrgicos.

- ✓ PRODUTO FABRICADO EM NÃO TECIDO.
- ✓ POSSUI DUAS CAMADAS EXTERNAS (SPUNLACE) E UMA CAMADA DE REDE TÊXTIL SELADAS POR ULTRASSOM.
- ✓ ATÓXICO.
- ✓ ISENTO DE LÁTEX.
- ✓ ALTA ABSORÇÃO: ABSORVE 2X MAIS COMPARADO ÀS COMPRESSAS CONVENCIONAIS DE ALGODÃO.
- ✓ ALTA RESISTÊNCIA.
- ✓ SUPERFÍCIE COM SENSÇÃO SUAVE AO TOQUE.
- ✓ PRODUTO MALEÁVEL.
- ✓ POSSUI ALÇA DE SEGURANÇA.
- ✓ AUSÊNCIA DE TRANSFERÊNCIA DE COR.
- ✓ COM LIBERAÇÃO MÍNIMA DE FIBRAS E PARTÍCULAS.
- ✓ POSSUI FIO RADIOPACO.
- ✓ COR: BRANCO.



CARTA PATENTE Nº BR 112017005377-2

CÓDIGO	PRODUTO	TAMANHO
78	Compressa Operatória Estéril Texart	20X40
05	Compressa Operatória Estéril Texart	45X45

ÁLCOOL ETÍLICO - J. FERES

REGISTRO ANVISA:

Álcool 70° INPM (77° GL): 3.3648.0003

NOTIFICAÇÃO na ANVISA:

Álcool 46° INPM (54° GL): 25351.535966/2010-94

Álcool 92,8° INPM (96° GL): 25351.444543/2010-66

Álcool 99,1° INPM (99,5° GL) : 25351.536020/2010-45

COMPOSIÇÃO:

- Álcool 46° INPM (54° GL): álcool etílico hidratado, benzoato de denatônio, água.
- Álcool 70° INPM (77° GL): álcool etílico hidratado, água.
- Álcool 92,8° INPM (96° GL): álcool etílico hidratado, água.
- Álcool 99,1° INPM (99,5° GL): álcool etílico anidro, água.



INDICAÇÃO DE USO

- Álcool 46° INPM (54° GL): indicado para uso em limpezas de uso geral.
- Álcool 70° INPM (77° GL): desinfecção de superfícies em ambiente hospitalar.
- Álcool 92,8° INPM (96° GL): para uso profissional/industrial.
- Álcool 99,1° INPM (99,5° GL): para uso profissional/industrial.

✓ DISPONÍVEL EM 46° INPM, 70° INPM, 96° INPM, 99,1° INPM.

✓ INCOLOR.

✓ LÍMPIDO E ISENTO DE IMPUREZAS.

✓ ODOR CARACTERÍSTICO DO ÁLCOOL.

✓ INFLAMÁVEL.



CÓDIGO	PRODUTO	TAMANHO
2028	Álcool 46° INPM (54° GL) J. FERES	1 LITRO
293	Álcool 70° INPM (77° GL) J. FERES	1 LITRO
2029	Álcool 92,8° INPM (96° GL) J. FERES	1 LITRO
2030	Álcool 99,1° INPM (99,5° GL) J. FERES	1 LITRO

PANO MULTIUSO ABSORVENTE WIPER

REGISTRO ANVISA: ISENTO

COMPOSIÇÃO:

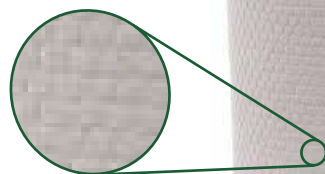
- Viscose e poliéster

✓ ISENTO DE LÁTEX.

✓ ATÓXICO.

✓ PRODUTO QUIMICAMENTE INERTE, OU SEJA, NÃO CONTAMINA O SOLO QUANDO DESCARTADO EM ATERROS SANITÁRIOS.

✓ EXCELENTE CAPACIDADE E VELOCIDADE DE ABSORÇÃO NA LIMPEZA DE LÍQUIDOS EM GERAL.



INDICAÇÃO DE USO

- Indicado para limpeza de superfícies, equipamentos em geral.
- Utilizado em rotinas hospitalares, mas também para restaurantes, supermercados e outros segmentos.

CÓDIGO	PRODUTO	TAMANHO
1433	Wiper Descartável Winner	30x37,5
1216	Wiper Descartável Winner – rolo com 300m	30x50



Sede:

Rua Macaúba, Nº 01 Águas Claras Brasília
Distrito Federal



Filial:

DF-140, KM 10 Brasília - Distrito Federal



+ 55 (61) 3246-1700

+ 55 (61) 3435-6750



bruno.winnerindustria@gmail.com



www.winnerindustria.com.br



winner-industria.lojaintegrada.com.br



@winnerindustria



COMPRE COM A WINNER

